

Warsztat dobrych praktyk współpracy biznesu z uczelnią

Bartosz Lech

20 października 2022



RODZAJ / ZAKRES WSPÓŁPRACY

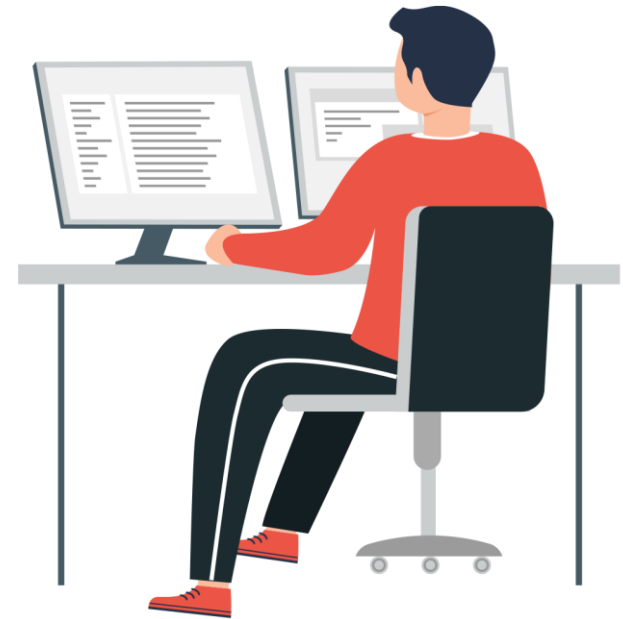
- Współtworzenie programów nauczania, podstaw programowych
- Praktyki dla studentów oraz uczniów
- Staże letnie dla uczniów i nauczycieli
- Szkolenia oraz edukacja kadry nauczającej
- Oddelegowanie specjalistów do prowadzenia zajęć w szkołach
- Mentoring dla uczniów/studentów
- Wsparcie szkół i uczelni w dostępie do nowych technologii
- Udostępnienie platform edukacyjnych z certyfikatami
- Realizacja wspólnych projektów
- Współpraca przy projektach badawczo-rozwojowych
- Patronaty
- Wspólne konferencje
- Wykłady przeprowadzone przez ekspertów

RODZAJ / ZAKRES WSPÓŁPRACY

- Współtworzenie programów nauczania, podstaw programowych
- **Praktyki dla studentów oraz uczniów**
- **Staże letnie dla uczniów i nauczycieli**
- **Szkolenia oraz edukacja kadry nauczającej**
- **Oddelegowanie specjalistów do prowadzenia zajęć w szkołach**
- **Mentoring dla uczniów/studentów**
- **Wsparcie szkół i uczelni w dostępie do nowych technologii**
- **Udostępnienie platform edukacyjnych z certyfikatami**
- Realizacja wspólnych projektów
- **Współpraca przy projektach badawczo-rozwojowych**
- **Patronaty**
- **Wspólne konferencje**
- **Wykłady przeprowadzone przez ekspertów**

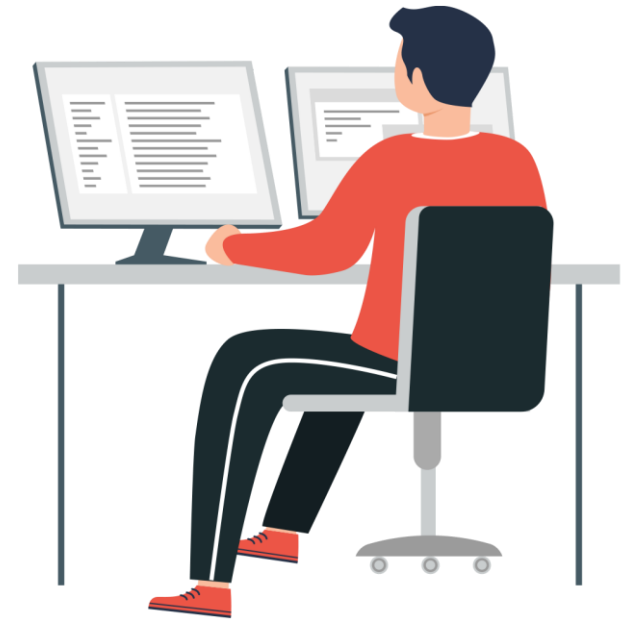
MOTYWACJA DLA UCZELNI

- **Kontakt z rynkiem**
- Dostęp do nowoczesnych technologii
- Podniesienie atrakcyjności kierunku
- Podniesienie atrakcyjności absolwentów na rynku pracy
- Łatwiejsze spełnienie **wymogów konkursowych**
(np. Studia z Przyszłością)
- **Wsparcie dydaktyczne** (odciążenie w prowadzeniu zajęć)



MOTYWACJA DLA BIZNESU

- **Dostęp do rynku pracowników** na wczesnym etapie
- **Możliwość kształtowania zakresu wiedzy studentów** (potencjalnych pracowników)
- **Dostęp do rynku potencjalnych klientów**
- **Zrozumienie trendów** (pokolenie Z, Y, X, ... itd.)
- **Budowanie świadomości marki**
- **Popularyzacja rozwiązań technologicznych**



MOTYWACJA DLA STUDENTÓW

- Szansa na poznanie **potencjalnego rynku pracy**
- Szansa na zdobycie **wiedzy wartościowej komercyjnie**
- Łączenie **teorii z praktyką** (pierwsze kroki)
- Kontakt z **nowymi technologiami**
- Możliwość poznania **realnych problemów rozwiązywanych w biznesie**



Najważniejsze jest **dopasowanie!**



CZYM SIĘ ZAJMUJEMY?

Zarządzanie majątkiem sieciowym



Digitalizacja informacji o zasobach sieciowych wspiera **planowanie i rozbudowę, uruchamianie usług** oraz **serwis infrastruktury**.

Zarządzanie **pracami** w terenie



Zautomatyzowany **przydział prac, optymalne trasy** dla pracowników, **monitorowanie wykonania zadań** w czasie rzeczywistym.

Profesjonalne wykorzystanie map



Wykorzystanie map na stronach internetowych i w aplikacjach **podnosi jakość obsługi klientów** i **zwiększa efektywność** pracowników.

Efektywne przetwarzanie danych



W procesie digitalizacji firmy gromadzą i przetwarzają **ogromne ilości danych**. Rozwiązania Globemy pozwalają **wykorzystać ich pełny potencjał**.

CZYM SIĘ ZAJMUJEMY?

Dopasowanie **nie jest**
oczywiste!

Zarządzanie majątkiem sieciowym



Digitalizacja informacji o zasobach sieciowych wspiera **planowanie i rozbudowę, uruchamianie usług oraz serwis infrastruktury.**

Zarządzanie **pracami** w terenie



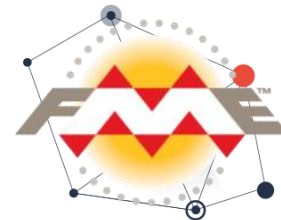
Zautomatyzowany **przydział prac, optymalne trasy dla pracowników, monitorowanie wykonania zadań** w czasie rzeczywistym.

Profesjonalne wykorzystanie map



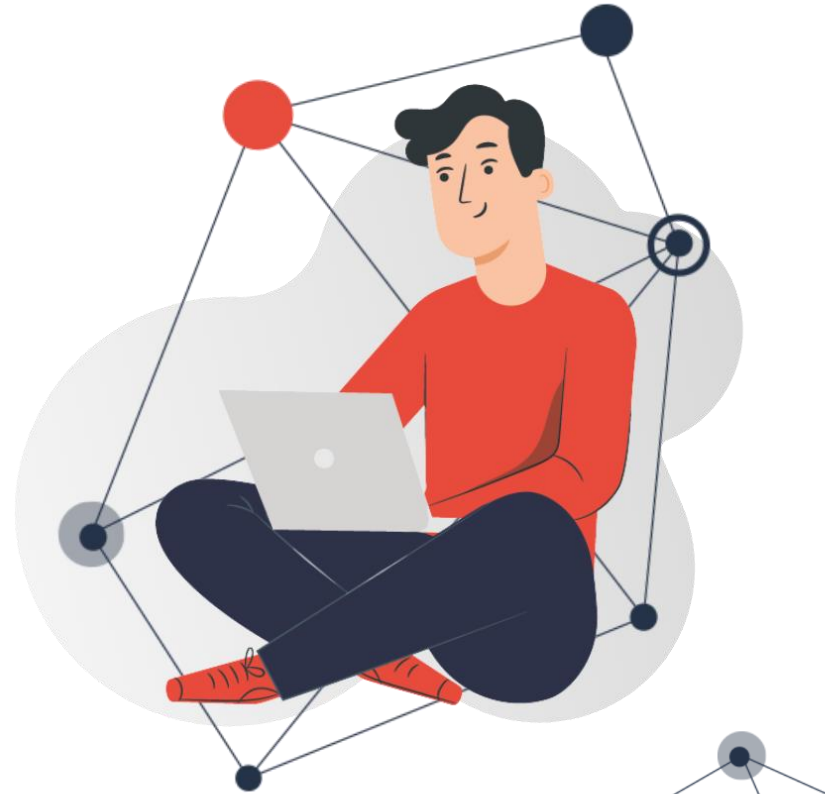
Wykorzystanie map na stronach internetowych i w aplikacjach **podnosi jakość obsługi klientów i zwiększa efektywność pracowników.**

Efektywne przetwarzanie danych



W procesie digitalizacji firmy gromadzą i przetwarzają **ogromne ilości danych.** Rozwiązania Globemy pozwalają **wykorzystać ich pełny potencjał.**

Od czego zacząć?



DLACZEGO POCZĄTKI SĄ TRUDNE?

- Wybór obszaru do współpracy
 - Zazwyczaj nie jest to oczywiste – wymaga **otwartości**
- **Efekt od zaraz?**
 - Wszyscy jesteśmy **niecierpliwi...**
- **Oczekiwania**
 - Czego rynek **oczekuje** od absolwenta?
 - Jak to się wpisuje w **program nauczania?**
- **Wymagania szeroko pojętego rynku vs konkretnego biznesu –**
jak zachować równowagę?

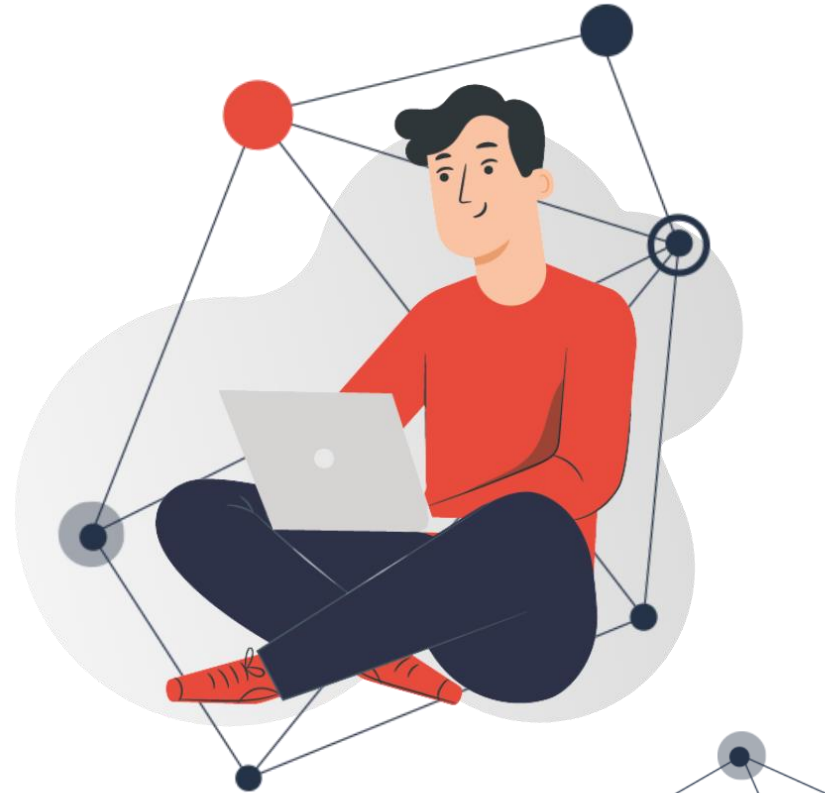


DLACZEGO POCZĄTKI SĄ TRUDNE?

- **Ludzie z biznesu** nie są dydaktykami (zazwyczaj)
 - **Przeszkody formalne**, ale i praktyczne
 - Szukajmy ludzi od szkoleń lub osoby wprawione we **wdrażaniu nowych pracowników**
- Wybór odpowiedniego **modelu współpracy**
- Wybór **zakresu współpracy**
- Poszanowanie **wzajemnych ograniczeń** np. czasowych, lokalowych, harmonogramowych, logistycznych, technicznych

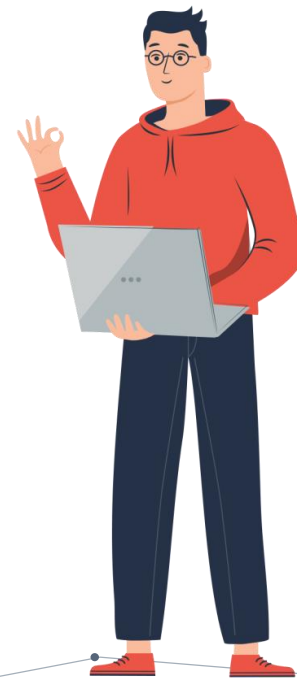


Studia przypadków



ZAJĘCIA NA PW / GIK / GIN / PAG – HISTORIA

- Politechnika Warszawska / Wydział Geodezji i Kartografii / Geoinformatyka / Programowanie aplikacji geoinformacyjnych
- Semestr 4, Liczba punktów ECTS: 5
- Inicjator: prof. Dariusz Gotlib
- Początek współpracy: semestr letni 2017
 - Trwa do dzisiaj, zajęcia prowadzone również w trakcie pandemii (zdalnie)
- Sposób współpracy – prowadzenie projektu w trybie stacjonarnym (zajęcia raz w tygodniu)
- Wymiar: 30h projektu
- Obszar merytoryczny:
 - Metody przetwarzania danych z wykorzystaniem produktu FME
 - Tworzenie aplikacji w oparciu o Google Maps Platform



ZAJĘCIA NA PW / GIK / GIN / PAG – POCZĄTKI I PRZEBIEG WSPÓŁPRACY

- Dobrze określone oczekiwania koordynatora po stronie uczelni
- Wywiad (niemalże analiza potrzeb) po naszej stronie
- Uzgodnienie oczekiwań i sposobu działania
- Wprowadzenie na pierwszych zajęciach (dobra praktyka)
- Komunikacja w trakcie semestru
- Funkcjonowanie według kalendarza uczelni (czasami piątek jest poniedziałkiem, terminy sesji = terminy wystawiania ocen)



ZAJĘCIA NA PW / GIK / GIN / PAG – CZEGO SIĘ NAUCZYLIŚMY?

- Program się nie zmienia a wiedza / kompetencje studentów i owszem
 - Trzeba być przygotowanym na dynamiczne zmiany zakresu zajęć
- Zajęcia zdalne to wyzwanie
 - Trudno zauważyć osobę „niezaangażowaną”
 - Łatwo stracić kogoś po drodze
- Współpraca stała rodzi kolejne aktywności
 - Hackathon / wspólne konferencje / praktyki
- Współpraca ma również wymiar komercyjny
 - Pracownicy / pracownicy po stronie klientów
- Współpraca daje sporo satysfakcji osobom zaangażowanym!



UNIwersytet (ZACHODNIA POLSKA) – KRÓTKA HISTORIA

- Próba powielenia pozytywnego modelu (prowadzenie zajęć dla studentów)
 - Inicjatywa ze strony uczelni
 - Wsparcie inicjatywy ze środków unijnych
- Inicjalne oczekiwania:
 - Objęcie opieką całego nowego przedmiotu
- Spora odległość zdecydowała o kształcie współpracy:
 - Warsztaty dla studentów i prowadzących (zdalnie)
 - Dwie sesje warsztatowe zamiast cotygodniowych ćwiczeń
 - Dostawa licencji edukacyjnych
 - Kursy wideo – samokształcenie



UNIwersytet (ZACHODNIA POLSKA) – CZEGO SIĘ NAUCZYLIŚMY?

NAJWIĘKSZE PRZESZKODY

- Brak dogłębnej znajomości programu z naszej strony utrudnia realny wkład w kształtowanie programu studiów
- Brak wkomponowania zajęć w sylabus – raczej jako zajęcia dodatkowe – poza godzinami zajęć (co wpłynęło na nastawienie studentów) – przeszkoda tymczasowa
- Współpraca w trybie zdalnym = brak feedbacku (wszyscy mamy doświadczenia z pandemią)



UNIwersytet (ZACHODNIA POLSKA) – CZEGO SIĘ NAUCZYLIŚMY?

POZYTYWY

- Kształcenie kadry! Rozwiązuje problem odległości ale zabiera szansę na dzielenie się anegdotami z realnych projektów (nie wszystko da się przewidzieć w skrypcie)
- Próba wykorzystania narzędzi w pracach naukowych ale i komercyjnych
- Prace wciąż trwają i wspólnie uczymy się jak lepiej zapanować nad wyzwaniami
- Wierzymy w powodzenie tej inicjatywy!



UCZELNIA TECHNICZNA (POŁUDNIE) – KRÓTKA HISTORIA

- Inicjalnie zaproszenie do wsparcia merytorycznego pracy doktorskiej
- Rozwój w kierunku edukacji studentów
 - Dostawa licencji i materiałów szkoleniowych
 - Kształcenie kadry (Train The Trainer)
- Rozwój w kierunku wykorzystania wiedzy i narzędzi w projektach komercyjnych realizowanych przez uczelnię



UCZELNIA TECHNICZNA (POŁUDNIE) – CZEGO SIĘ NAUCZYLIŚMY?

- Metoda małych kroków działa doskonale
 - Zaczniemy od dobrze określonej potrzeby!
- Kształcenie kadry (Train The Trainer) daje dużo większe możliwości dalszego rozwoju, kształtowania sylabusu i dalszej współpracy
- Wykorzystanie wiedzy w projektach komercyjnych umacnia pozycję „przedmiotu” w ramach uczelni.



WSPÓŁPRACA W RAMACH PROJEKTÓW B+R

Współpraca w ramach konsorcjum lub zamówień komercyjnych

→ **Globema jako firma o statusie Centrum Badawczo Rozwojowego**

Kilkanaście projektów B+R od 2009 roku

→ **Uniwersytet Warszawski**

Interdyscyplinarne Centrum Modelowania Matematycznego i Komputerowego) – ICM Meteo - Współpraca w obszarze OZE, wpływ warunków atmosferycznych na sieci energetyczne

→ **Politechnika Warszawska**

Współpraca w obszarze energetyki rozproszonej

→ **Politechnika Łódzka**

Współpraca w obszarze energetyki – symulacje pracy sieci

→ **Akademia Górniczo-Hutnicza**

Współpraca w obszarze energetyki – testy wysokich napięć

Dziękuję!

Zostańmy w kontakcie

Bartosz Lech

Head of Location-Based
Services Department

bartosz.lech@globema.pl

+48 795 533 773



